



Chiang Mai Rajabhat University

# การรับนักศึกษาในระดับปริญญาตรี มหาวิทยาลัยราชภัฏเชียงใหม่

ปีการศึกษา 2569

โดย... อาจารย์ ดร.สุรสิงห์ แสงใส  
ผู้อำนวยการสำนักทะเบียนและประมวลผล





## Pre TCAS

สอู  
CMRU Expo

สอู  
CMRU Model-1

สอู



ช่องการรับสมัคร

## TCAS 1-4

1

สอู  
Portfolio

2

สอู Quota II และ  
CMRU Model-2

3

สอู  
Admission

4

สอู  
Direct Admission



# คุณสมบัติการรับสมัคร “รอบ EXPO”

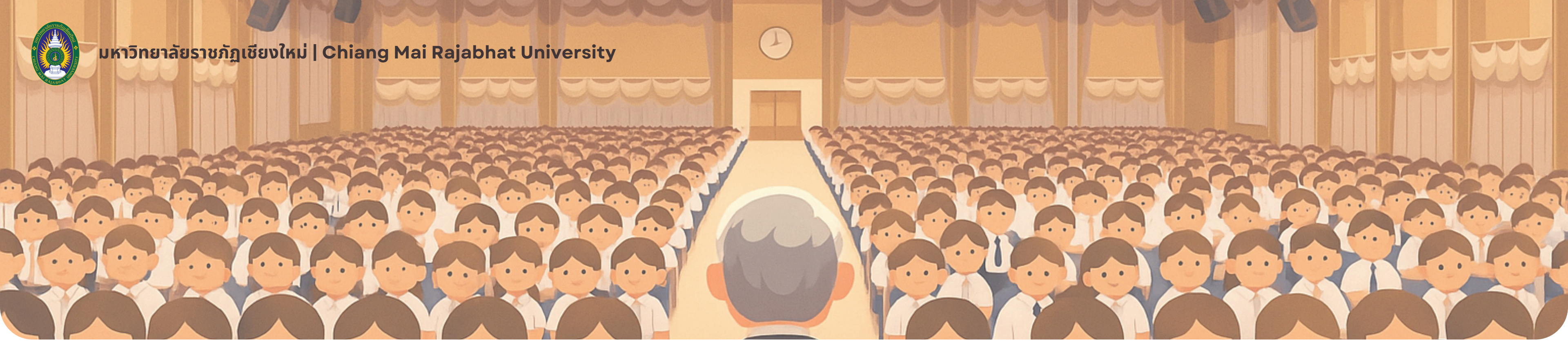


ผู้สมัครเข้าศึกษาระดับปริญญาตรี 4 ปี  
**ต้องสำเร็จการศึกษา**  
ไม่ต่ำกว่ามัธยมศึกษาปีที่ 6 หรือเทียบเท่า

**หรือ**



**กำลังศึกษาอยู่ปีสุดท้าย**ของการศึกษา  
ที่คาดว่าจะสำเร็จการศึกษา  
ก่อนเปิดภาคการศึกษาของมหาวิทยาลัย



# เกณฑ์การพิจารณา “รอบ EXPO”

01

## ผู้สมัครที่สำเร็จการศึกษาแล้ว

พิจารณาจากอันดับในการเลือกของผู้สมัครก่อนแล้วจึงจัดเรียงคะแนนเฉลี่ยสะสมที่จบจากสถาบันเดิมของแต่ละอันดับ โดยไล่จากอันดับที่ 1 และ 2

02

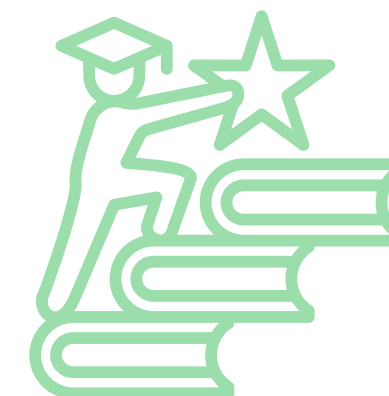
## ผู้สมัครที่กำลังศึกษาอยู่ปีสุดท้าย

พิจารณาจากอันดับในการเลือกของผู้สมัครก่อนแล้วจึงจัดเรียงคะแนนเฉลี่ยสะสม 4 ภาคเรียนสำหรับผู้สมัครหลักสูตรปริญญาตรี 4 ปี หรือ 2 ภาคเรียนสำหรับผู้สมัครหลักสูตรปริญญาตรี 4 ปี (เทียบโอนฯ) ของแต่ละอันดับ โดยไล่จากอันดับที่ 1 และ 2



# หลักสูตรที่เปิดรับสมัครรอบ EXPO

- นิเทศศาสตรบัณฑิต
- บริหารธุรกิจบัณฑิต
- เศรษฐศาสตรบัณฑิต
- บัญชีบัณฑิต
- วิทยาศาสตร์บัณฑิต
- เทคโนโลยีบัณฑิต
- สาธารณสุขศาสตรบัณฑิต
- นิติศาสตรบัณฑิต
- รัฐประศาสนศาสตรบัณฑิต
- ศิลปศาสตรบัณฑิต
- ศิลปกรรมศาสตรบัณฑิต
- การแพทย์แผนไทยบัณฑิต





# คุณสมบัติการรับสมัคร “รอบ CMRU MODEL-1”



ผู้สมัครเข้าศึกษาระดับปริญญาตรี 4 ปี  
**ต้องสำเร็จการศึกษา**  
ไม่ต่ำกว่ามัธยมศึกษาปีที่ 6 หรือเทียบเท่า

**หรือ**



**กำลังศึกษาอยู่ปีสุดท้าย**ของการศึกษา  
ที่คาดว่าจะสำเร็จการศึกษา  
ก่อนเปิดภาคการศึกษาของมหาวิทยาลัย



# เกณฑ์การพิจารณา “รอบ CMRU MODEL-1”

01

เพิ่มสะสมผลงาน (ผลงานที่แสดงถึงความ  
เป็นครูและมีผลงานที่สอดคล้องกับสาขาวิชา  
ที่สมัคร)

02

สอบวัดความรู้ทางวิชาการ  
รูปแบบออนไลน์

03

สอบปฏิบัติเฉพาะสาขาวิชาที่มีการจัดสอบ  
รูปแบบออนไลน์

สาขาวิชาพลศึกษา ดนตรีศึกษา นาฏศิลป์ศึกษา  
และศิลปศึกษา

04

สอบสัมภาษณ์เพื่อวัดคุณลักษณะ  
ความเป็นครู รูปแบบออนไลน์



# หลักสูตรที่เปิดรับสมัครรอบ CMRU MODEL

## ครุศาสตรบัณฑิต

- การประถมศึกษา
- การศึกษาปฐมวัย
- การศึกษาพิเศษ
- เกษตรศาสตร์
- คณิตศาสตร์
- คอมพิวเตอร์ศึกษา/คอมพิวเตอร์
- เคมี
- จิตวิทยาการศึกษาและการแนะแนว
- ชีววิทยา
- ดนตรีศึกษา

- นาฏศิลป์ศึกษา
- พลศึกษา
- ฟิสิกส์
- ภาษาจีน
- ภาษาไทย
- ภาษาอังกฤษ
- วิทยาศาสตร์ทั่วไป
- ศิลปศึกษา
- สังคมศึกษา
- อุตสาหกรรมศิลป์





# กำหนดการรับสมัคร สอบ PRE TCAS



| รายละเอียด                       | สอบ EXPO            | สอบ CMRU Model-1                     |
|----------------------------------|---------------------|--------------------------------------|
| จำนวนสาขาวิชาที่สมัครได้         | 2                   | 2                                    |
| ค่าสมัคร                         | 150.-               | 1 สาขาวิชา 200.-<br>2 สาขาวิชา 400.- |
| สมัครผ่านระบบออนไลน์             | 1 ก.ย. - 20 ต.ค. 68 | 1 ก.ย. - 10 ต.ค. 68                  |
| สอบวัดความรู้                    | -                   | (เสาร์) 25 ต.ค. 68                   |
| สอบปฏิบัติเฉพาะสาขาวิชาที่จัดสอบ | -                   | (อาทิตย์) 26 ต.ค. 68                 |



# กำหนดการรับสมัคร รอบ PRE TCAS



| รายละเอียด                                      | รอบ EXPO                                                          | รอบ CMRU Model-1   |
|-------------------------------------------------|-------------------------------------------------------------------|--------------------|
| สอบสัมภาษณ์รูปแบบออนไลน์                        | -                                                                 | (เสาร์) 15 พ.ย. 68 |
| ประกาศรายชื่อผู้ผ่านการคัดเลือก                 | 28 ต.ค. 68                                                        | 20 พ.ย. 68         |
| ยืนยันสิทธิ์เข้าศึกษาผ่านระบบ<br>ของมหาวิทยาลัย | 20-21 พ.ย 68<br>(ผู้ยืนยันสิทธิ์ ไม่สามารถสมัครรอบ Portfolio ได้) |                    |
| ยืนยันสิทธิ์เข้าศึกษาผ่านระบบ<br>ทปอ.           | 6-7 ก.พ. 68                                                       |                    |



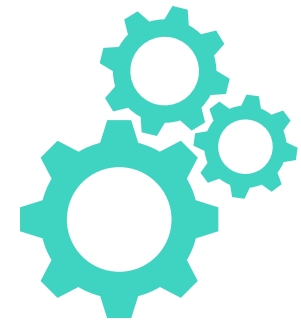
# รอบที่ 1

# PORTFOLIO

## หลักการสำคัญ

- สมัครผ่านสถานศึกษา
- เปิดรับสมัครทุกหลักสูตร  
(ยกเว้น หลักสูตรครุศาสตรบัณฑิต)

- สอบปฏิบัติ ทดสอบความสามารถพิเศษ สอบภาษาอังกฤษ-ภาษาจีนหรือสอบสัมภาษณ์ (เฉพาะสาขาวิชาที่มีการจัดสอบ/ประเภทการสมัครที่มีการจัดสอบ)



# คุณสมบัติการรับสมัคร รอบ Portfolio



กำลังศึกษาในระดับ  
มัธยมศึกษาชั้นปีที่ 6  
หรือเทียบเท่า หรือ  
ระดับอนุปริญญาหรือ  
เทียบเท่า  
ในสถานศึกษา 17  
จังหวัดภาคเหนือ



ผู้สมัครเข้าศึกษาระดับ  
ปริญญาตรี 4 ปี ต้อง  
เป็นนักเรียนที่กำลัง  
ศึกษาอยู่ในระดับ  
มัธยมศึกษาชั้นปีที่ 6  
หรือเทียบเท่า โดย  
พิจารณาจากคะแนน  
เฉลี่ยสะสม (GPAX)  
5 ภาคเรียน



ผู้สมัครเข้าศึกษาระดับ  
ปริญญาตรี 4 ปี  
(เทียบโอนฯ) ต้องเป็น  
นักเรียนที่กำลังศึกษา  
อยู่ในระดับอนุปริญญา  
หรือเทียบเท่า โดย  
พิจารณาจากคะแนน  
เฉลี่ยสะสม (GPAX)  
3 ภาคเรียน



# ประเภทและเกณฑ์การรับสมัครรอบ Portfolio

## ผู้มีผลการเรียนดี

คะแนนเฉลี่ยสะสม (GPAX) ตั้งแต่ 2.50 ขึ้นไป

## ผู้มีความสามารถพิเศษด้านกีฬา ดนตรี นาฏศิลป์ และศิลปะ

คะแนนเฉลี่ยสะสม (GPAX) ตั้งแต่ 2.20 ขึ้นไป

## ผู้มีคุณธรรม นำความรู้ ประพฤติดีมีที่เรียน และมีจิตสาธารณะ

คะแนนเฉลี่ยสะสม (GPAX) ตั้งแต่ 2.20 ขึ้นไป



# ประเภทและเกณฑ์การรับสมัครรอบ Portfolio

 **ผู้มีความพิการ**

คะแนนเฉลี่ยสะสม (GPAX) ตั้งแต่ 2.20 ขึ้นไป

 **ผู้มีความมุ่งมั่นในการศึกษาเพื่อพัฒนาท้องถิ่น**

คะแนนเฉลี่ยสะสม (GPAX) ตั้งแต่ 2.00 ขึ้นไป





# เพิ่มสะสมผลงานอิเล็กทรอนิกส์ (e-Portfolio)

**1** เพิ่มสะสมผลงานของผู้สมัครทุกหลักสูตรต้องประกอบไปด้วย

- ข้อมูลส่วนตัว และประวัติการศึกษา
- ประวัติการเข้าร่วมกิจกรรม
- ผลงานที่แสดงต้องประกอบด้วยภาพกิจกรรมผลงานที่เคยทำและสอดคล้องกับประเภทการสมัคร ทั้งนี้ ต้องเป็นผลงานในช่วงมัธยมศึกษาตอนปลายหรือเทียบเท่า หรือระดับอนุปริญญาหรือเทียบเท่าเท่านั้น **ไม่เกิน 10 หน้า (ไม่รวมปก คำนำ และสารบัญ)**
- จัดทำเพิ่มสะสมงานในรูปแบบไฟล์อิเล็กทรอนิกส์ (.pdf) แล้ว Upload ในระบบรับสมัคร พร้อมเอกสารที่เกี่ยวข้อง





# เพิ่มสะสมผลงานอิเล็กทรอนิกส์ (e-Portfolio)

2

เอกสารเพิ่มเติมจากข้อ 1 เฉพาะผู้สมัครประเภท/สาขาวิชา ดังนี้

- ผู้สมัครประเภทผู้มีความมุ่งมั่นในการศึกษาเพื่อพัฒนาท้องถิ่น

เรียงความในหัวข้อ “ท่านจะนำความรู้ที่ได้รับมาพัฒนาท้องถิ่นอย่างไร”

จำนวน 1 หน้ากระดาษ A4

- ผู้สมัครสาขาวิชาการจัดการธุรกิจการบิน (หลักสูตรนานาชาติ)

รูปถ่ายสียืนเต็มตัว 1 รูป และรูปถ่ายครึ่งตัว 1 รูป ถ่ายไว้ไม่เกิน 6 เดือน

พร้อมระบุส่วนสูง (เซนติเมตร) น้ำหนัก (กิโลกรัม)





# สถานศึกษาคัดเลือกผู้สมัคร

**ผู้มีผลการเรียนดี**

**ผู้มีความสามารถพิเศษด้านกีฬา ดนตรี นาฏศิลป์ และศิลปะ**

**ผู้มีความมุ่งมั่นในการศึกษาเพื่อพัฒนาท้องถิ่น**

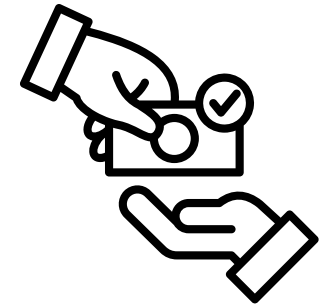
**ผู้มีความพิการ**

ทุกหลักสูตร ไม่จำกัดจำนวนในการคัดเลือก

**ผู้มีคุณธรรม นำความรู้ ประพฤติดีมีที่เรียน และมีจิตสาธารณะ**

สถานศึกษาคัดเลือกผู้สมัครสถานศึกษาละ 2 คน

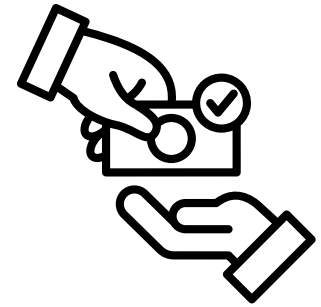




# การชำระเงินค่าสมัครสอบ Portfolio

1. ผู้สมัครชำระค่าสมัครคนละ 150 บาท  
(ชำระที่ครูแนะแนวหรือครูผู้ได้รับมอบหมาย)
2. สถานศึกษารวบรวมค่าสมัครทั้งหมด และ  
ชำระเงินค่าสมัครของสถานศึกษา ณ  
เคาน์เตอร์ เซอร์วิสทุกสาขา ทั่วประเทศ  
พร้อมค่าธรรมเนียมบริการ





# การสอบของรอบ Portfolio

## ทดสอบความสามารถพิเศษ/สอบปฏิบัติเฉพาะสาขาวิชาที่มีการจัดสอบ

- ผู้สมัครประเภทผู้มีความสามารถพิเศษ/ผู้สมัครสาขาวิชาดนตรีสากล ศิลปะและการออกแบบ และศิลปะการแสดง

## สอบภาษาอังกฤษ-ภาษาจีน

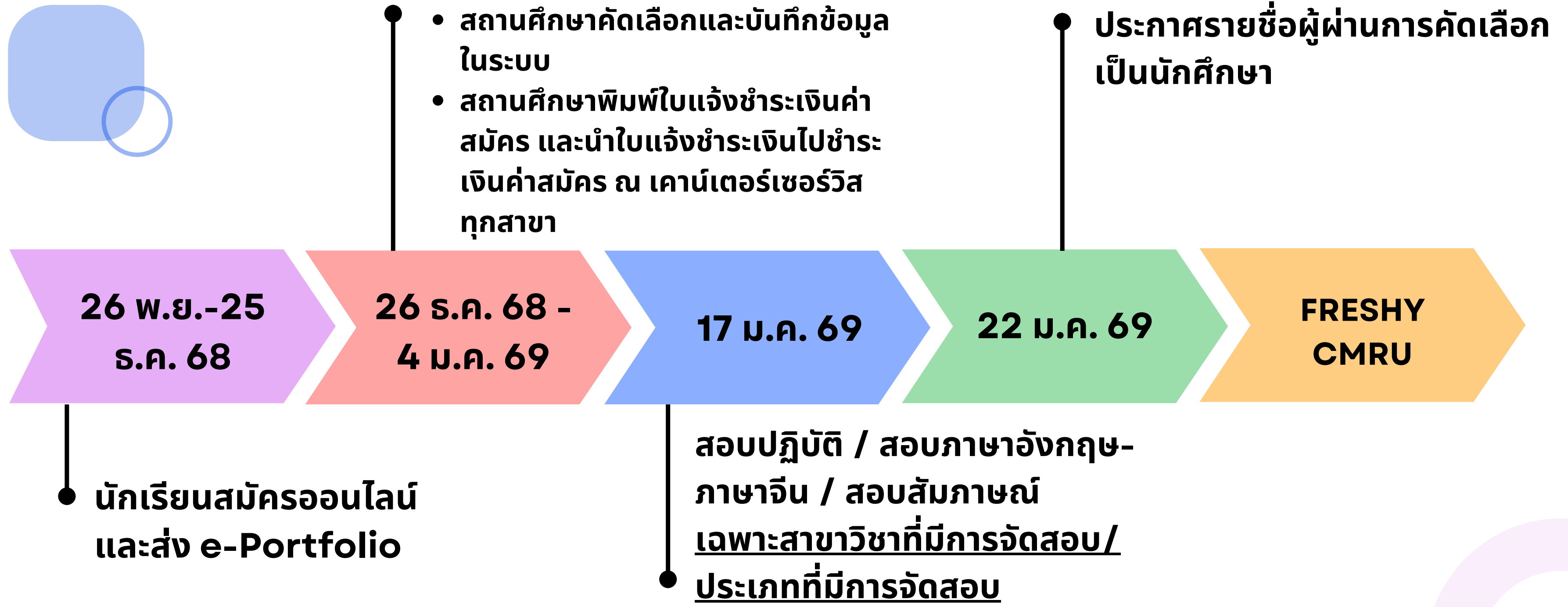
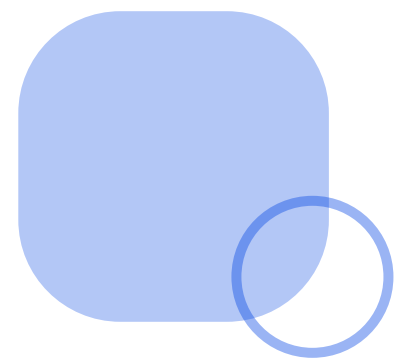
- ผู้สมัครหลักสูตรนานาชาติ

## สอบสัมภาษณ์

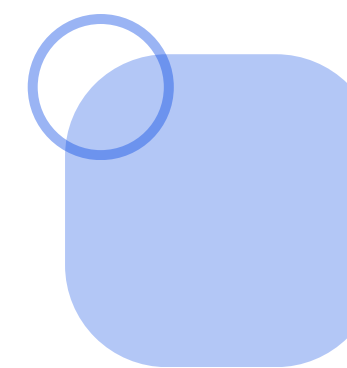
- ผู้สมัครประเภทผู้มีความพิการ



# กำหนดการรับสมัครรอบ Portfolio



\*กำหนดการอาจมีการเปลี่ยนแปลงตามความเหมาะสม ทั้งนี้ สามารถติดตามจากประกาศของมหาวิทยาลัย



# รอบที่ 2

## QUOTA และ CMRU MODEL-2



### หลักการสำคัญ

- สมัครออนไลน์ผ่านระบบของมหาวิทยาลัยด้วยตนเอง
- รับสมัครทั่วประเทศ

- ผู้ยืนยันสิทธิ์ในรอบที่ 1 ไม่สามารถสมัครในรอบที่ 2 ได้
- สอบปฏิบัติ ทดสอบความสามารถพิเศษ สอบภาษาอังกฤษ-ภาษาจีนหรือสอบสัมภาษณ์ (เฉพาะสาขาวิชาที่มีการจัดสอบ/ประเภทการสมัครที่มีการจัดสอบ)



# การรับสมัครรอบ Quota และ CMRU Model-2

## หลักสูตรครุศาสตรบัณฑิต

1. ผู้สมัครเลือกสาขาวิชาได้ **2** ลำดับ
2. การสอบความรู้พื้นฐานทางวิชาการ
  - 2.1 สอบวัดแนวความเป็นครู
  - 2.2 สอบความรู้พื้นฐานทั่วไป
  - 2.3 สอบวิชาเอก
3. การสอบปฏิบัติเฉพาะสาขาวิชาที่มีการจัดสอบ
4. การสอบสัมภาษณ์เพื่อวัดคุณลักษณะความเป็นครู

## หลักสูตรอื่น ๆ

1. ผู้สมัครเลือกสาขาวิชาได้ **3** ลำดับ
2. การสอบรูปแบบออนไลน์
  - 2.1 สอบปฏิบัติ** (สำหรับผู้สมัครสาขาวิชาที่มีการปฏิบัติ ได้แก่ ศิลปะและการออกแบบ ศิลปะการแสดง และดนตรีสากล)
  - 2.2 สอบภาษาอังกฤษ-ภาษาจีน** (สำหรับผู้สมัครในหลักสูตรนานาชาติ)
3. เกณฑ์การคัดเลือกเป็นไปตามประกาศของมหาวิทยาลัย



# กำหนดการรับสมัครรอบ Quota และ CMRU Model-2

| รายละเอียด                       | รอบ Quota             | รอบ CMRU Model-2      |
|----------------------------------|-----------------------|-----------------------|
| สมัครผ่านระบบออนไลน์             | 10 ก.พ. - 10 เม.ย. 69 | 10 ก.พ. - 6 มี.ค. 69  |
| สอบวัดความรู้                    | -                     | (เสาร์) 21 มี.ค. 69   |
| สอบปฏิบัติเฉพาะสาขาวิชาที่จัดสอบ | 25 เม.ย. 69           | (อาทิตย์) 22 มี.ค. 69 |
| สอบสัมภาษณ์รูปแบบออนไลน์         | -                     | 2 เม.ย. 69            |
| ประกาศรายชื่อผู้ผ่านการคัดเลือก  | 2 พ.ค. 69             | 7 เม.ย. 69            |

\*กำหนดการอาจมีการเปลี่ยนแปลงตามความเหมาะสม ทั้งนี้ สามารถติดตามจากประกาศของมหาวิทยาลัย



# รอบที่ 3 ADMISSION

## หลักการสำคัญ

- สมัครทางระบบออนไลน์ของ ทปอ.
- ผู้ยืนยันสิทธิ์ในรอบที่ 1 และรอบที่ 2 ไม่สามารถสมัครรอบที่ 3 ได้

- คัดเลือกโดยใช้คะแนน TGAT / TPAT5 หรือคะแนนเฉลี่ยสะสมตามที่สาขาวิชากำหนด
- ทปอ. เรียงลำดับคะแนนตามเกณฑ์ที่มหาวิทยาลัยกำหนด
- สอบสัมภาษณ์เฉพาะผู้ผ่านการคัดเลือกหลักสูตรครุศาสตรบัณฑิต



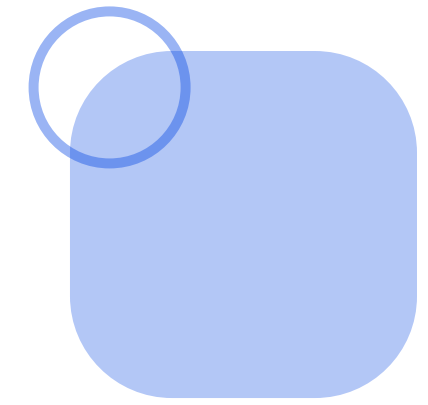
# กำหนดการรับสมัครรอบ Admission



| รายละเอียด                                           | กำหนดการ      |
|------------------------------------------------------|---------------|
| สมัครผ่านระบบออนไลน์ผ่านระบบ ทปอ.                    | 6-12 พ.ค. 69  |
| ประกาศรายชื่อผู้ผ่านการคัดเลือก ครั้งที่ 1           | 20 พ.ค. 69    |
| ยืนยันสิทธิ์หรือแสดงความจำนง ในการประมวลผลครั้งที่ 2 | 20-21 พ.ค. 69 |
| ประกาศรายชื่อผู้ผ่านการคัดเลือก ครั้งที่ 2           | 26 พ.ค. 69    |



# รอบที่ 4 รับตรง



## หลักการสำคัญ

- สมัครทางระบบออนไลน์ของมหาวิทยาลัย
  - รับสมัครเฉพาะสาขาวิชาที่จำนวนรับยังไม่เต็ม
- คัดเลือกโดยใช้คะแนนเฉลี่ยสะสมตามประกาศของมหาวิทยาลัย



# ช่องทางการติดต่อ



093-219-3957  
064-786-8392  
หรือ  
053-4121555  
ต่อ 1704



TCASCMRU



กลุ่มเครือข่าย  
ครูแนะแนว



Line Open Chat  
รับสมัคร น.ศ. 69





# การจัดการศึกษาในระบบคลังหน่วยกิต (CREDIT BANK)



โครงการเรียนล่วงหน้า  
(Pre-Degree)

ม.ราชภัฏเชียงใหม่

**“ใครๆ ก็เรียนได้ ไม่จำกัดอายุ และการศึกษา”**

สำหรับผู้ที่กำลังศึกษาอยู่ในระดับมัธยมศึกษาตอนปลายหรือเทียบเท่า  
ได้มีโอกาสเลือกเรียนในบางรายวิชาในหลักสูตรระดับปริญญาตรี

<https://admission.cmru.ac.th/pre-degree/>



# การจัดการศึกษาในระบบคลังหน่วยกิต (CREDIT BANK)

## ศิษย์เก่า.ราชภัฏเชียงใหม่ เรียนฟรี...!!!

### เงื่อนไขการศึกษา

- ผู้เรียนในโครงการฯ ลงทะเบียนเรียน ร่วมกับนักศึกษาในหลักสูตรปกติ โดยสามารถลงทะเบียนเรียนได้ ภาคการศึกษาละ 1 รายวิชา รายวิชาละ ไม่เกิน 3 หน่วยกิต
- ผู้เรียนในโครงการฯ ต้องปฏิบัติตาม หลักเกณฑ์ ระเบียบ ชื่อนักศึกษา หรือ ประกาศของมหาวิทยาลัย

### ติดต่อสอบถาม :

งานรับเข้าศึกษา : 093-219-3957  
สำนักทะเบียนและประมวลผล  
มหาวิทยาลัยราชภัฏเชียงใหม่



สำหรับผู้สำเร็จการศึกษาจาก  
มหาวิทยาลัยราชภัฏเชียงใหม่ หรือสถาบัน  
ราชภัฏเชียงใหม่ หรือวิทยาลัยครูเชียงใหม่  
เพื่อเป็นประโยชน์แก่ศิษย์เก่าที่จะพัฒนา  
ศักยภาพของตนเอง (Up & Re Skills)

<https://tcas.cmru.ac.th/alumni/>



มหาวิทยาลัยราชภัฏเชียงใหม่ | Chiang Mai Rajabhat University

# มาเรียนกับเราที่ “CMRU”

สู่ “ห้องเรียนที่ดีพอ กับค่าใช้จ่ายและชีวิตที่พอดี”

